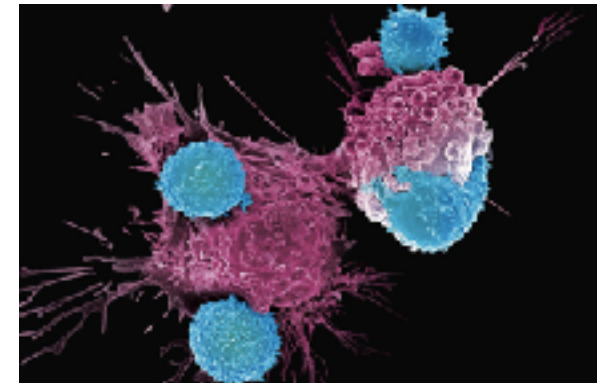




TM 2023-2024

C'est pas Sorcier:

Les biothérapies ou  
« Thérapies innovantes »



Véronique Potier, Clélia Memmi, Camille Durnat & Martine Lehmann

# Travaux de maturité:

## Introduction et aspects administratifs

# OBJECTIFS DU T.M.

## **Principe fondamental:**

Acquérir une maturité intellectuelle afin de produire un travail qu'il peut assumer en tant qu'auteur et le soumettre au regard d'autrui

## **Objectifs fondamentaux**

- Mener une recherche documentaire de qualité
- Structurer sa pensée afin de résoudre un problème
- Formuler sa pensée afin de la rendre intelligible à autrui
- Évaluer sa propre démarche et distinguer sa propre position personnelle d'autres points de vue, en justifiant ses choix

# OBJECTIFS DU T.M. *C'est pas sorcier*

- Réalisation d'un scénario qui va présenter différents aspects de votre problématique
- Réalisation de maquettes
- Réalisation d'interview d'experts
- Tournage et montage d'un film d'une durée de 20-25 minutes
- Présentation des bases théoriques et de votre démarche dans un document écrit.

Votre film va, par exemple, explorer une technique ou une pathologie et explorer les différents thèmes liés à ce sujet.

# OBJECTIFS DU T.M.

## **Exemple de questions auxquels votre travail devrait répondre:**

- D'après vos analyses, quelles sont les **approches thérapeutiques novatrices les plus prometteuses pour soigner une pathologie**? Quels sont les **potentiels** mais aussi les **limites** de développements et d'utilisation (techniques, éthiques, économiques ... autres)?
- L'utilisation d'interviews et/ou de visites et /ou d'expérimentations est obligatoire. L'utilisation de maquettes s'avère souvent judicieuse.

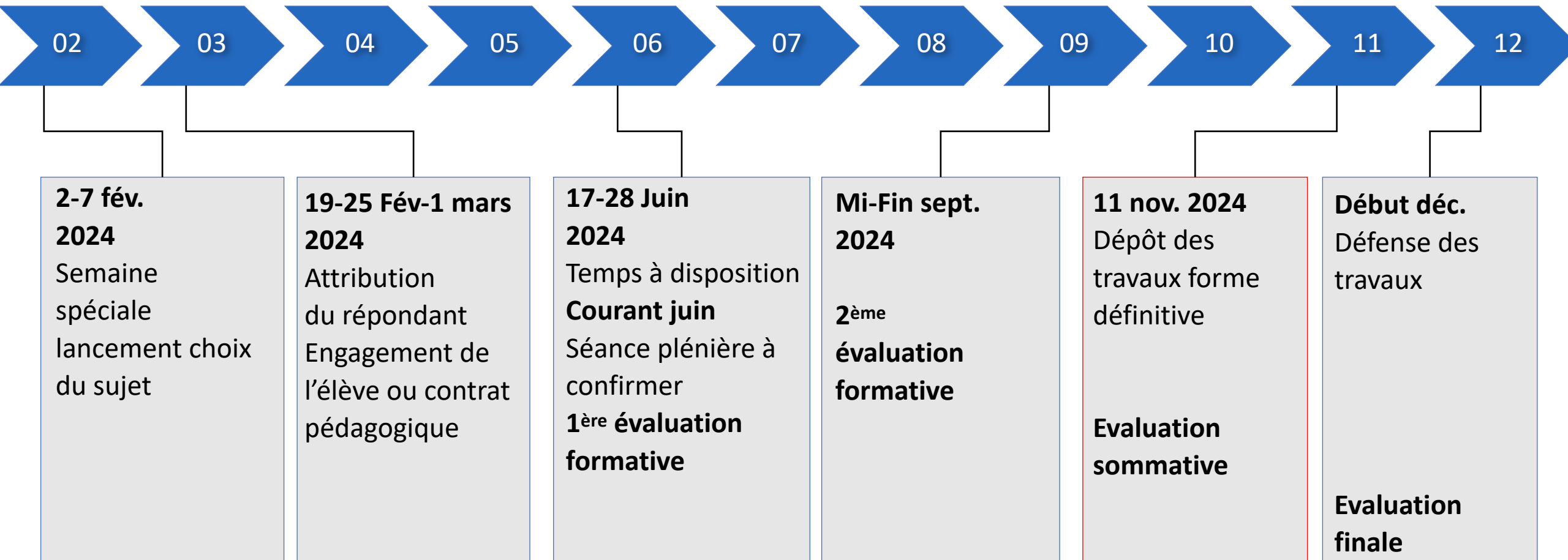
# CLASSEUR DU T.M.

## LES DIFFERENTS DOCUMENTS DU CLASSEUR A PASSER EN REVUE

Lisez attentivement tous les documents et retenez et notez bien les dates importantes!

# CALENDRIERS ET ECHEANCIERS

Travail effectué de mi-février à novembre + oral début décembre.



9-10 mois

# TM : CADRE D'ÉVALUATION

## LES PRINCIPES FONDAMENTAUX :

- Production d'un travail en tant **qu'auteur et soumis au regard d'autrui. ATTENTION AU PLAGIAT.**
- Processus et travail de longue durée. **Evaluation tout au long du processus** c-à-d de la phase d'élaboration et de recherche (évaluation formative) jusqu'au résultat sous forme d'une vidéo et d'un opuscule ainsi que d'une défense orale (évaluation sommative).



# RELATION PEDAGOGIQUE

## ELABORATION DU T.M. EN COLLABORATION AVEC UN-E- REpondant-E-

- SITUATION D'ENSEIGNEMENT : Suivi et échange **régulier** par E-mail, rencontre.
- SITUATION DE COLLABORATION : Prise de contact par **les deux** partis
- AUTONOMIE DE L'ETUDIANT-E- ET PRISE D'INITIATIVE
- RESPECT DES ECHEANCES.

# NATURE DU TRAVAIL

## UN TRAVAIL DE TYPE PROBLEMATIQUE :

- **UNE QUESTION?** Autour de laquelle on construit le T.M.  
Ce n'est pas une question fermée ni trop vaste. Il n'y a pas de réponse évidente et simple à cette question ... «cela pose problème»
- **ANALYSER** plusieurs informations et les **CONFRONTER** entre elles
- Se **POSITIONNER** personnellement sur les enjeux

# AMPLEUR DU TRAVAIL

## C'est pas Sorcier:

- Vidéo 20-22 minutes

Consignes pour le travail de maturité 2024, distribué par votre répondant-e-

- Opuscule environ **15 pages**  
sans les annexes, ni les figures

Document d'aide à la présentation «Kit de présentation du T.M.»  
pour l'opuscule, sur le site MOODLE.

La quantité va de paire avec la qualité!

# Evaluations et échéances

- **1<sup>ère</sup> évaluation:** à la fin du semestre, entre le 17 et 30 Juin
- **2<sup>ème</sup> évaluation:** après les vacances d'été, entre le 9 et le 22 Sept, une **1<sup>ère</sup> version du TM complet (incl. Opuscule et film)**, même sous forme préliminaire, doit être rendu au plus tard le **6 Sept**
- **Evaluation finale:**
  - Vidéo (contenu et forme)
  - Opuscule (contenu et forme)
  - Présentation orale

La dernière version de l'opuscule qui sera corrigée par le répondant doit être rendue au plus tard le 28 Octobre

CONSEIL: rendre une **version avancée (« finale »)** au plus tard le **4 Octobre** pour pouvoir corriger pendant les vacances

**Ces dates peuvent varier légèrement en fonction de votre répondant.**

BOITE À THÈMES - "C'EST PAS SORCIER !"

TITRE:

NOM, Prénom, Classe:

NOM, Prénom, Classe:

GRILLE D'ÉVALUATION	Points	max	0%	Appréciations, commentaires <small>(à compléter par l'évaluateur (voir description))</small>
<b>PROCESSUS (25% DE LA NOTE FINALE)</b>	0	30	0%	<i>Ceci concerne la suite à l'exercice</i>
1. Planification : organisation, gestion du temps		5	0%	
2. Réalisation : mise en œuvre, respect des échéances, progression		10	0%	
3. Méthodologie : choix, hiérarchisation, analyse, questions		10	0%	
4. Régulation : autonomie, communication, bilans intermédiaires		5	0%	
<b>PRODUCTION (30% DE LA NOTE FINALE)</b>	0	30	0%	<i>Ceci concerne la réalisation</i>
1. Structuration, cohérence, rythme, format		5	0%	
2. Contenu qualité des informations, approfondissements, analyse, argumentation		15	0%	
3. Qualité esthétique et technique		5	0%	
4. Apport créatif, modèles, poses, maquettes		5	0%	
<b>FORME ÉCRITE (25% DE LA NOTE FINALE)</b>	0	20	0%	<i>Ceci concerne la forme</i>
1. Structure du document : titre des matières - pagination - bibliographie - page de couverture - ...		5	0%	
2. Maîtrise des outils informatiques : mise en page (titre, numérotation, ...) - typographie - présentation des illustrations (tableaux, graphiques, schémas, ...)		5	0%	
3. Expression écrite : orthographe - syntaxe - vocabulaire - style		5	0%	
4. Bibliographie, médias		5	0%	
<b>PRÉSENTATION ORALE (20% DE LA NOTE FINALE)</b>	0	20	0%	<i>Ceci concerne la présentation orale</i>
1. Structure et développement - argumentation - développements/innovation - complémentarité		5	0%	
2. Communication, expression		5	0%	
3. Outils de présentation		5	0%	
4. Réponses aux questions		5	0%	
<b>TOTAL</b>	0	100	Maximum: 100 pts	
<b>NOTE FINALE</b>	1,000	1,0		

# EVALUATIONS

## DOCUMENT D'AIDE A L'ÉVALUATION :

- Selon le document qui vous sera distribué par les répondants.

**ATTENTION** aux points négatifs en 3<sup>ème</sup> année et la double compensation.

# SOURCES DOCUMENTAIRES, ENTRETIENS

- **Entretiens** avec plusieurs spécialistes de la problématique choisie
  - Pour les informations théoriques sur votre sujet
  - Pour les séquences à inclure dans votre vidéo
- **Sources documentaires:**
  - Internet, mais pas seulement . Attention aux auteurs!
  - Les **articles de la presse générale** ou d'internet sont des tremplins vers des sources, des textes plus spécifiques, spécialisés, écrits par des professionnels du domaine.
  - Nécessité incontournable de se plonger dans des **textes spécialisés**.
  - **Manuels scolaires** (livres de biologie, philosophie, histoire, etc...)

Pluralité des sources

# D'ICI AU MERCREDI MATIN.

## **VOUS DEVEZ :**

- Trouver un/e partenaire
- Définir un ou deux sujets
- Définir les questions qui vous intéressent en regard d'un ou deux axes de travail pas plus.
- Constituer un début de bibliographie

# AU DELA DE LA SEMAINE

- Faire des recherches d'informations générales sur le sujet
- Faire des recherches pour élaborer vos questions
- Rédiger la problématique et le plan de travail
- **1 paragraphe décrivant votre PROBLEMATIQUE:** l'envoyer par mail le 19 Février :  
[veronique.potier@vd.ch](mailto:veronique.potier@vd.ch) ; [clelia.memmi@vd.ch](mailto:clelia.memmi@vd.ch)



# AU DELA DE LA SEMAINE

## VOUS DEVEZ :

- Effectuer vos interviews et/ou élaborer les expériences avant les vacances d'été.
- Anticiper vos lieux de tournage (salle du gymnase indisponibles de début juillet à fin-août)
- Emprunt de matériel (caméra-micro etc. ) chez M. Burri. Attention, la quantité de matériel est limitée.

# Académie des sciences naturelles

- <https://mint.scnat.ch/fr/maturity>



scnat  
ASSOCIATION SUISSE DES UNIVERSITARIENS  
ASSOCIATION SUISSE DES UNIVERSITAIRES  
ASSOCIATION SUISSE DES UNIVERSITÄREN  
ASSOCIATION SUISSE DES UNIVERSITÀRI

**Edition 2023-2024**

As-tu besoin d'un soutien scientifique pour ton **travail de maturité** ?

Brauchst du wissenschaftliche Unterstützung für deine **Maturaarbeit** ?

Hai bisogno di un supporto scientifico per il tuo **lavoro di maturità** ?



WORK WITH SCIENTISTS

# CONSEILS D'AMIS

(élèves du gymnase de Nyon ayant terminé leur TM)

- ➔ Bien s'organiser et répartir son temps. L'anticipation est la clé du succès
- ➔ ORGANISATION ! Bien travailler à l'avance car sinon la dernière semaine est un enfer sans sommeil. Respecter les délais des évaluations.
- ➔ Bien s'organiser, s'y prendre à l'avance, ne pas hésiter à poser des questions au répondant (Il ne va pas vous manger).
- ➔ Soyez stratégique au niveau du choix de votre sujet et de votre partenaire de T.M. N'hésitez pas à faire des concessions et suivez les conseils, directives de votre répondant.

## CONSEILS D'AMIS - suite-

- ➔ Demandez de l'aide à votre répondant si besoin et évitez de venir lui demander son aide à la dernière minute.
- ➔ Le T.M. c'est VOTRE travail. Permettez-vous de faire ce que vous ne pouvez pas d'habitude pour un exposé à l'école. Soyez original
- ➔ Il faut savoir gérer son temps et ne pas s'y prendre à la dernière minute. Il est très important de bien élaborer son travail avant de le réaliser.
- ➔ Plus vous vous y prendrez à l'avance, plus l'analyse sera intéressante et poussée. Et vous en serez donc satisfait à la fin.
- ➔ S'organiser un maximum ! Essayez de finir ou presque d'ici la fin des vacances d'été. Beaucoup de travail vous attend à la rentrée.